

MILESTONE

EMIL
CERAMICA



La collezione Milestone vuole mettere in risalto l'aspetto più semplice e naturale di una **pietra limestone ricca e strutturata**, presa nel suo stato originale.

milestone

The Milestone collection focuses on the simplest, most natural version of a rich, structured limestone, taken in its original state. The various stone faces selected are uniform in characteristics, so when placed side by side they create flowing, tasteful patterns that highlight the stone's natural look to even greater effect. Available in the 30x60, 60x60, 45x90 and 80x80 sizes in 4 natural colours and also in the matt honed version, Milestone is a versatile, timeless stone, ideal for any context and for those who make a lifestyle of simplicity and naturalness.

La collection Milestone veut attirer l'attention sur l'aspect le plus simple et le plus naturel d'un calcaire riche et structuré, pris dans son état originel. Les différentes facettes sélectionnées de la pierre affichent des caractéristiques homogènes de sorte que, mises l'une après l'autre, elles puissent former des mouvements fluides et harmonieux, qui magnifient davantage l'aspect naturel de la pierre. Disponible dans les formats 30x60, 60x60, 45x90 et 80x80, en 4 couleurs naturelles et en version rodée mate, Milestone est une pierre polyvalente, hors du temps, idéale pour tous les styles et pour tous ceux qui font de la simplicité et du naturel leur propre mode de vie.

Die Kollektion Milestone inszeniert die Schlichtheit und Natürlichkeit eines facetten- und strukturreichen Kalksteins in seinem ursprünglichen Zustand. Die ausgewählten Gesteinsmotive weisen einheitliche optische Merkmale auf, so dass fließend ineinander übergehende, sehr natürlich anmutende Strukturen entstehen. Milestone ist in vier natürlichen Farben in den Formaten 30x60, 60x60, 45x90 und 80x80 erhältlich. Es steht auch eine matte geläppte Oberfläche zur Wahl. Die vielseitige, zeitlose Kollektion eignet sich für die unterschiedlichsten Raumwelten und einen Lifestyle, in dessen Mittelpunkt Schlichtheit und Natürlichkeit stehen.

La colección Milestone se propone poner de relieve el aspecto más sencillo y natural de una piedra caliza rica y estructurada, tomada en su estado original. Las varias caras de la piedra que se han seleccionado presentan características homogéneas entre sí de manera que, dispuestas una tras otra, puedan transmitir una impresión de dinamismo fluido y armonioso, remarcando más si cabe el aspecto natural de la propia piedra. Disponible en los formatos de 30 x 60, 60 x 60, 45 x 90 y 80 x 80, en cuatro colores naturales, así como en la versión mate y esmerilada en toda su superficie, Milestone es una piedra versátil, atemporal, ideal para toda clase de espacio y para quienes hacen de la sencillez y la naturalidad un estilo de vida.

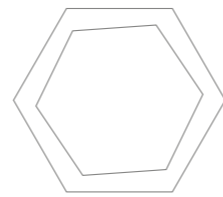
Коллекция Milestone была создана для того, чтобы подчеркнуть самый простой и естественный вид богатого и структурированного известняка в его естественном состоянии. Различные воспроизводимые лица камня предлагают схожие друг с другом характеристики. Таким образом, укладываемая их рядом, создаются плавные и гармоничные мотивы, дополнительно подчеркивающие естественный вид этой породы камня. Milestone предлагается в форматах 30x60, 60x60, 45x90 и 80x80 см 4 натуральных цветов, и предусматривает также притертый матовый вариант. Коллекция воспроизводит универсальный камень, неподвластный времени. Он идеально вписывается в любое помещение и хорошо подходит для тех, кто выбрал простой и естественный стиль жизни.



Le diverse facce della pietra che sono state selezionate presentano caratteristiche omogenee tra loro in modo che, disposte una dopo l'altra, possano disegnare movimenti fluidi ed armoniosi, che esaltano ancor più l'aspetto naturale della pietra stessa.

Disponibile nei formati **30x60, 60x60, 45x90 e 80x80** in **4 colori naturali** e anche nella versione lappata a campo pieno matt, Milestone è una pietra versatile, senza tempo, ideale per ogni tipo di ambiente e per coloro che fanno della semplicità e della naturalezza uno stile di vita.

01/ Grey



Esagona Bicolor Grey/Dark Grey Nat. 19,6x34,2 - 7¹¹/₁₆" x 13⁷/₁₆"



Grey Nat. Rett. 80x80 - 31¹/₂" x 31¹/₂"
Gesso Nat. Brick Design 6x25 - 2³/₈" x 9¹³/₁₆"



contemporary

Grey Nat. Rett. 45x90 - 17^{11/16}"x35^{7/16}"
Seta Nat. Brick Design 6x25 - 2^{3/8}"x9^{13/16}"
Carbone Nat. Brick Design 6x25 Nat. - 2^{3/8}"x9^{13/16}"

Natural finish

Full-bodied and pleasant to the touch



02/ Dark Grey



Dark Grey Lapp. Rett.79x79 - 31¹/₈" x 31¹/₈"
Calce Nat. Kotto Brick 6x25 - 2³/₈" x 9¹³/₁₆"



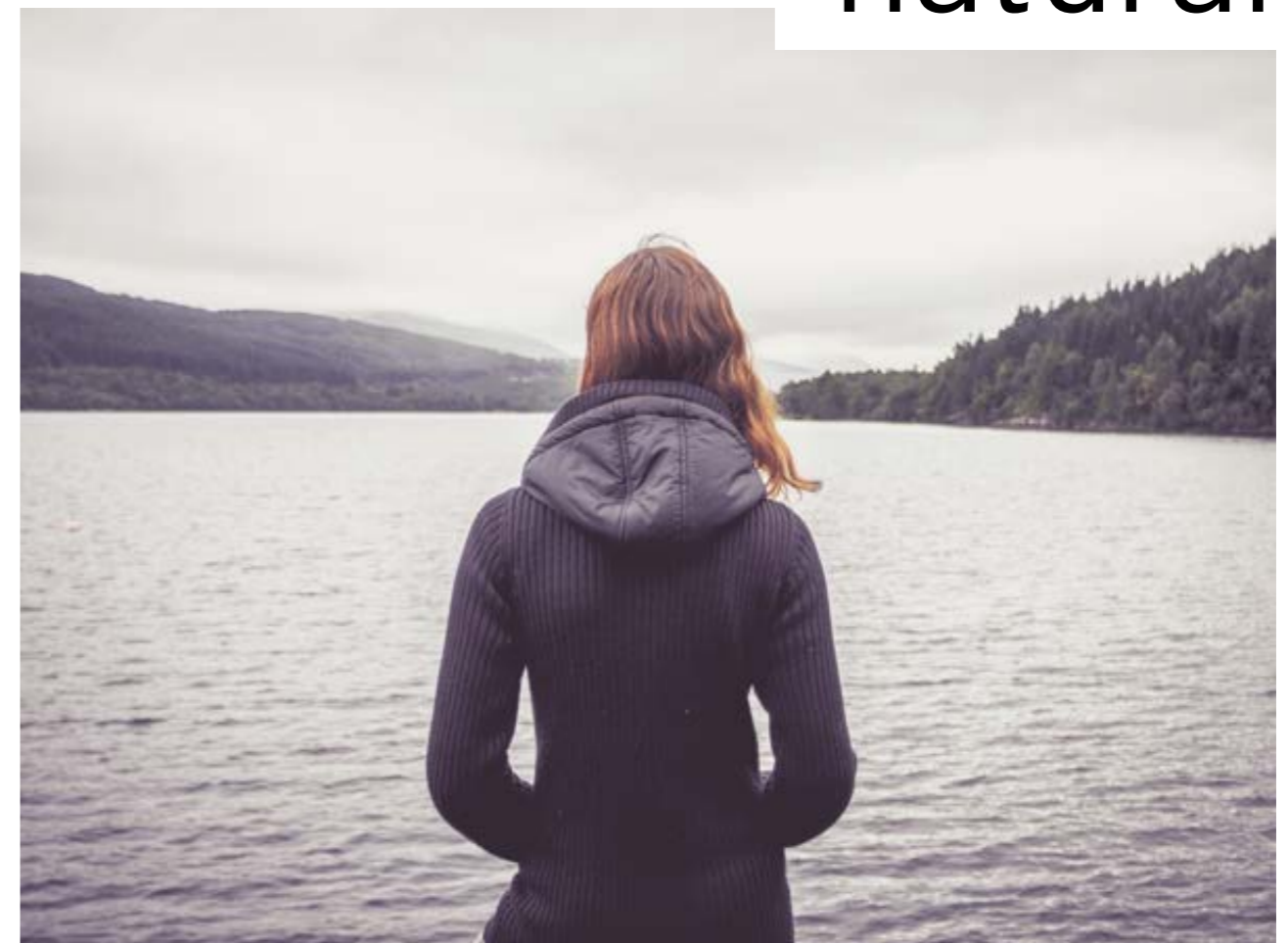
Dark Grey Lapp. Rett.79x79 - 31¹/₈" x 31¹/₈"
Calce Nat. Kotto Brick 6x25 - 2³/₈" x 9¹³/₁₆"



Dark Grey Nat. Rett. 80x80 - 31^{1/8}" x 31^{1/8}"

Esagona Bicolor Grey/Dark Grey Nat. 19,6x34,2 - 7^{11/16}" x 13^{7/16}"

natural



03/ White

Listelli Sfalsati White Nat. 30x60 - 11^{13/16}"x23^{5/8}"





White Nat. Rett. 60x60 - 23^{5/8}"x23^{5/8}"
Listelli Sfalsati White Nat. 30x60 - 11^{13/16}"x23^{5/8}"



White Nat. Rett. 80x80 - 31¹/₂"x31¹/₂"
Moka Nat. Brick Design 6x25 - 2³/₈"x9¹³/₁₆"

Lappato finish

Soft and velvety to the touch
Absorbing the light without reflecting it



04/ Sand

Mosaico Tip Tap Sand Nat. 30x30 - 11¹³/₁₆" x 11¹³/₁₆"



Sand Nat. Rett. 60x60 - 23⁵/₈" x 23⁵/₈"



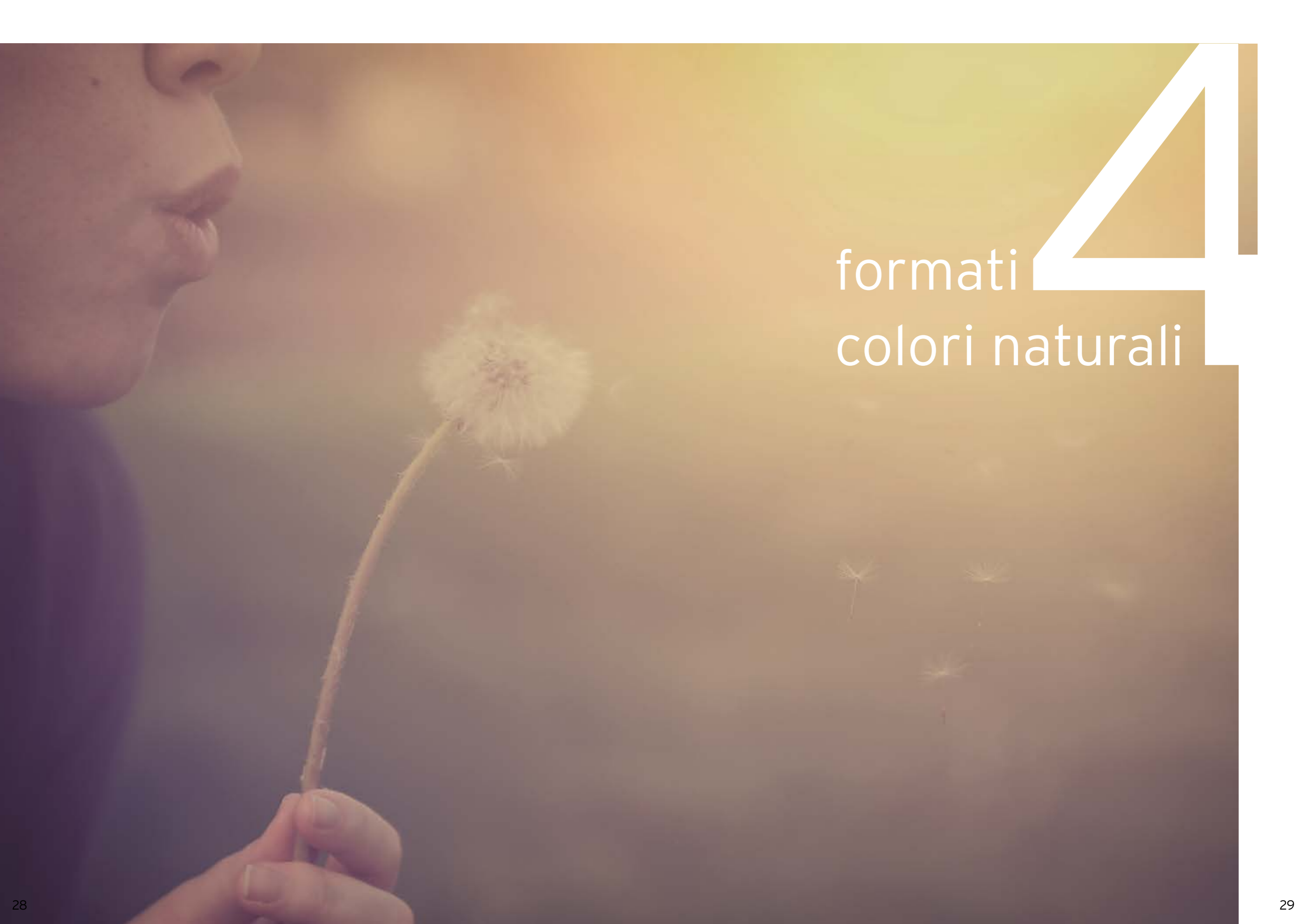
Sand Nat. Rett. 60x60 - 23⁵/₈"x23⁵/₈"
Sand Nat. Rett. 30x60 - 11¹³/₁₆"x23⁵/₈"

Esagona Bicolor White/Sand Nat. 19,6x34,2 - 7¹¹/₁₆"x 13⁷/₁₆"
Mosaico Tip Tap Sand Nat. 30x30 - 11¹³/₁₆"x11¹³/₁₆"



Sand Nat. Rett. 80x80 - 31¹/₂"x31¹/₂"

Tortora Nat. Brick Design 6x25 - 2³/₈"x9¹³/₁₆"



formati **4**
colori naturali

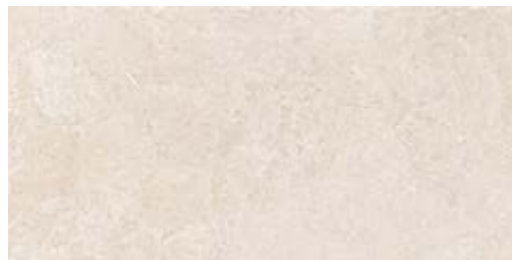


FORMATI

SIZES / FORMATS / FORMATE / TAMAÑOS / ФОРМАТЫ



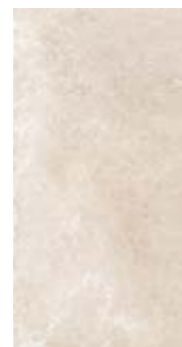
80x80 - 31^{1/2}"x31^{1/2}"
E33K 804Z0R White Nat. Rett. ● **78**
 79x79 - 31^{1/8}"x31^{1/8}"
E3KU 784Z0P White Lapp. Rett. ● **81**



45x90 - 17^{11/16}"x35^{7/16}"
E33P 944Z0R White Nat. Rett. ● **74**



60x60 - 23^{5/8}"x23^{5/8}"
E33A 604Z0R White Nat. Rett. ● **662**
 59x59 - 23^{1/4}"x23^{1/4}" **U₃₅ P₃ E₃ C₂**
E3KQ 594Z0P White Lapp. Rett. ● **771**



30x60 - 11^{13/16}"x23^{5/8}"
E33F 634Z0R White Nat. Rett. ● **61**
 29,4x59 - 11^{9/16}"x23^{1/4}"
E3KG 294Z0P White Lapp. Rett. ● **73**

Si consiglia la posa con fuga 2 mm. - Laying with a 2 mm-joint is recommended.
 Pose recommandée avec joints de 2 mm. - Es wird eine Fugenbreite von 2 mm empfohlen.
 Se recomienda la colocación con juntas de 2 mm. - Рекомендуется укладка с швом 2 мм.

DECORI

DECORS / DECORS / DEKORE / DECORADOS / ДЕКОРЫ

Mosaico 5x5*

Tessera - Chip 4,8x4,8 - 1^{7/8}"x1^{7/8}"



30x30 - 11^{13/16}"x11^{13/16}"
E3E9 I304Z0R White Nat. ● **93**
E3E8 I304Z0P White Lapp. ● **98**

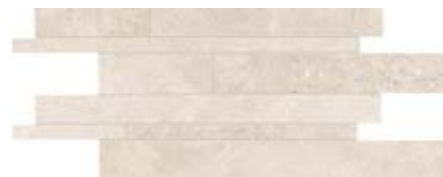
Mosaico Tip Tap*

Tessera - Chip
 2,85x2,85 - 1^{1/8}"x1^{1/8}" / 2,4x2,4 - 1^{5/16}"x1^{5/16}"



30x30 - 11^{13/16}"x11^{13/16}"
E3F7 Z304Z0R White Nat. ● **100**
E3F6 Z304Z0P White Lapp. ● **101**

Listelli sfalsati*



30x60 - 11^{13/16}"x23^{5/8}"
E3ET M634Z0R White Nat. ● **87**
 29,4x59 - 11^{9/16}"x23^{1/4}"
E3SE M294Z0P White Lapp. ● **89**

Esagona Bicolor*



19,6x34,2 - 7^{11/16}"x13^{7/16}"
E3F4 R304Z0R White / Sand ● **107**

* Su rete in fibra - On fibre mesh backing
 Sur filet en fibre de verre - Auf Glasfasernetz
 Sobre malla de fibra - На волоконной сетке

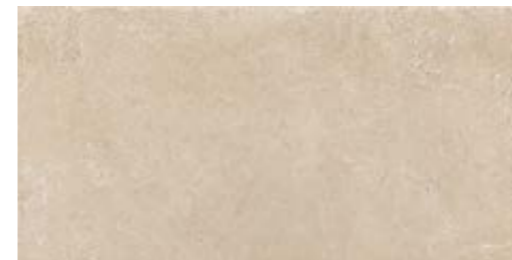


FORMATI

SIZES / FORMATS / FORMATE / TAMAÑOS / ФОРМАТЫ



80x80 - 31^{1/2}"x31^{1/2}"
E33L 804Z3R Sand Nat. Rett. ● **78**
 79x79 - 31^{1/8}"x31^{1/8}"
E3KV 784Z3P Sand Lapp. Rett. ● **81**



45x90 - 17^{11/16}"x35^{7/16}"
E33Q 944Z3R Sand Nat. Rett. ● **74**



60x60 - 23^{5/8}"x23^{5/8}"
E33C 604Z3R Sand Nat. Rett. ● **662**
 59x59 - 23^{1/4}"x23^{1/4}" **U₃₅ P₃ E₃ C₂**
E3KR 594Z3P Sand Lapp. Rett. ● **771**



30x60 - 11^{13/16}"x23^{5/8}"
E33G 634Z3R Sand Nat. Rett. ● **61**
 29,4x59 - 11^{9/16}"x23^{1/4}"
E3KH 294Z3P Sand Lapp. Rett. ● **73**

Si consiglia la posa con fuga 2 mm. - Laying with a 2 mm-joint is recommended.
 Pose recommandée avec joints de 2 mm. - Es wird eine Fugenbreite von 2 mm empfohlen.
 Se recomienda la colocación con juntas de 2 mm. - Рекомендуется укладка с швом 2 мм.

DECORI

DECORS / DECORS / DEKORE / DECORADOS / ДЕКОРЫ

Mosaico 5x5*

Tessera - Chip 4,8x4,8 - 1^{7/8}"x1^{7/8}"



30x30 - 11^{13/16}"x11^{13/16}"
E3EC I304Z3R Sand Nat. ● **93**
E3EA I304Z3P Sand Lapp. ● **98**

Mosaico Tip Tap*

Tessera - Chip
 2,85x2,85 - 1^{1/8}"x1^{1/8}" / 2,4x2,4 - 1^{5/16}"x1^{5/16}"



30x30 - 11^{13/16}"x11^{13/16}"
E3F9 Z304Z3R Sand Nat. ● **100**
E3F8 Z304Z3P Sand Lapp. ● **101**

Listelli sfalsati*



30x60 - 11^{13/16}"x23^{5/8}"
E3EU M634Z3R Sand Nat. ● **87**
 29,4x59 - 11^{9/16}"x23^{1/4}"
E3SF M294Z3P Sand Lapp. ● **89**

Esagona Bicolor*



19,6x34,2 - 7^{11/16}"x13^{7/16}"
E3F4 R304Z0R White / Sand ● **107**

* Su rete in fibra - On fibre mesh backing
 Sur filet en fibre de verre - Auf Glasfasernetz
 Sobre malla de fibra - На волоконной сетке



FORMATI

SIZES / FORMATS / FORMATE / TAMAÑOS / ФОРМАТЫ



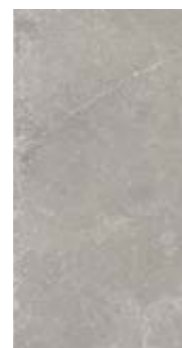
80x80 - 31^{1/2}"x31^{1/2}"
E33M 804Z8R Grey Nat. Rett. ● **78**
 79x79 - 31^{1/8}"x31^{1/8}"
E3KW 784Z8P Grey Lapp. Rett. ● **81**



45x90 - 17^{11/16}"x35^{7/16}"
E33R 944Z8R Grey Nat. Rett. ● **74**



60x60 - 23^{5/8}"x23^{5/8}"
E33D 604Z8R Grey Nat. Rett. ● **662**
 59x59 - 23^{1/4}"x23^{1/4}" **U₃₅ P₃ E₃ C₂**
E3KS 594Z8P Grey Lapp. Rett. ● **771**



30x60 - 11^{13/16}"x23^{5/8}"
E33H 634Z8R Grey Nat. Rett. ● **61**
 29,4x59 - 11^{9/16}"x23^{1/4}"
E3KJ 294Z8P Grey Lapp. Rett. ● **73**

DECORI

DECORS / DECORS / DEKORE / DECORADOS / ДЕКОРЫ

Mosaico 5x5*

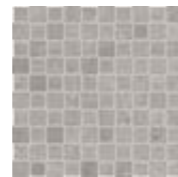
Tessera - Chip 4,8x4,8 - 1^{7/8}"x1^{7/8}"



30x30 - 11^{13/16}"x11^{13/16}"
E3EE I304Z8R Grey Nat. ● **93**
E3ED I304Z8P Grey Lapp. ● **98**

Mosaico Tip Tap*

Tessera - Chip
 2,85x2,85 - 1^{1/8}"x1^{1/8}" / 2,4x2,4 - 1^{5/16}"x1^{5/16}"



30x30 - 11^{13/16}"x11^{13/16}"
E3FC Z304Z8R Grey Nat. ● **100**
E3FA Z304Z8P Grey Lapp. ● **101**

Listelli sfalsati*



30x60 - 11^{13/16}"x23^{5/8}"
E3EV M634Z8R Grey Nat. ● **87**
 29,4x59 - 11^{9/16}"x23^{1/4}"
E3SG M294Z8P Grey Lapp. ● **89**

Esagona Bicolor*



19,6x34,2 - 7^{11/16}"x13^{7/16}"
E3F5 R304Z8R Grey / Dark Grey ● **107**

* Su rete in fibra - On fibre mesh backing
 Sur filet en fibre de verre - Auf Glasfasernetz
 Sobre malla de fibra - На волоконной сетке

Si consiglia la posa con fuga 2 mm. - Laying with a 2 mm-joint is recommended.
 Pose recommandée avec joints de 2 mm. - Es wird eine Fugenbreite von 2 mm empfohlen.
 Se recomienda la colocación con juntas de 2 mm. - Рекомендуется укладка с швом 2 мм.



FORMATI

SIZES / FORMATS / FORMATE / TAMAÑOS / ФОРМАТЫ



80x80 - 31^{1/2}"x31^{1/2}"
E33N 804Z9R Dark Grey Nat. Rett. ● **78**
 79x79 - 31^{1/8}"x31^{1/8}"
E3KX 784Z9P Dark Grey Lapp. Rett. ● **81**



45x90 - 17^{11/16}"x35^{7/16}"
E33S 944Z9R Dark Grey Nat. Rett. ● **74**



60x60 - 23^{5/8}"x23^{5/8}"
E33E 604Z9R Dark Grey Nat. Rett. ● **662**
 59x59 - 23^{1/4}"x23^{1/4}" **U₃ P₃ E₃ C₂**
E3KT 594Z9P Dark Grey Lapp. Rett. ● **771**



30x60 - 11^{13/16}"x23^{5/8}"
E33J 634Z9R Dark Grey Nat. Rett. ● **61**
 29,4x59 - 11^{9/16}"x23^{1/4}"
E3KK 294Z9P Dark Grey Lapp. Rett. ● **73**

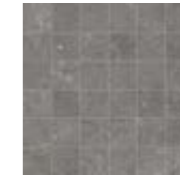
Si consiglia la posa con fuga 2 mm. - Laying with a 2 mm-joint is recommended.
 Pose recommandée avec joints de 2 mm. - Es wird eine Fugenbreite von 2 mm empfohlen.
 Se recomienda la colocación con juntas de 2 mm. - Рекомендуется укладка с швом 2 мм.

DECORI

DECORS / DECORS / DEKORE / DECORADOS / ДЕКОРЫ

Mosaico 5x5*

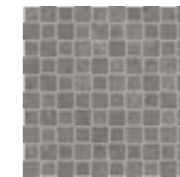
Tessera - Chip 4,8x4,8 - 1^{7/8}"x1^{7/8}"



30x30 - 11^{13/16}"x11^{13/16}"
E3EG I304Z9R Dark Grey Nat. ● **93**
E3EF I304Z9P Dark Grey Lapp. ● **98**

Mosaico Tip Tap*

Tessera - Chip
 2,85x2,85 - 1^{1/8}"x1^{1/8}" / 2,4x2,4 - 1^{5/16}"x1^{5/16}"



30x30 - 11^{13/16}"x11^{13/16}"
E3FE Z304Z9R Dark Grey Nat. ● **100**
E3FD Z304Z9P Dark Grey Lapp. ● **101**

Listelli sfalsati*



30x60 - 11^{13/16}"x23^{5/8}"
E3EW M634Z9R Dark Grey Nat. ● **87**
 29,4x59 - 11^{9/16}"x23^{1/4}"
E3SH M294Z9P Dark Grey Lapp. ● **89**

Esagona Bicolor*



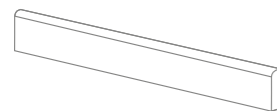
19,6x34,2 - 7^{11/16}"x13^{7/16}"
E3F5 R304Z8R Grey / Dark Grey ● **107**

* Su rete in fibra - On fibre mesh backing
 Sur filet en fibre de verre - Auf Glasfasernetz
 Sobre malla de fibra - На волоконной сетке

Si consiglia la posa con fuga 2 mm. - Laying with a 2 mm-joint is recommended.
 Pose recommandée avec joints de 2 mm. - Es wird eine Fugenbreite von 2 mm empfohlen.
 Se recomienda la colocación con juntas de 2 mm. - Рекомендуется укладка с швом 2 мм.

PEZZI SPECIALI

TRIMS / PIECES SPECIALES / FORMTEILE / PIEZAS ESPECIALES / СПЕЦИАЛЬНЫЕ ИЗДЕЛИЯ



BATTISCOPA - SKIRTING

7,5x60 - 2^{15/16}" x 23^{5/8}"

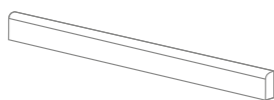
Pcs. Box 15 - ML x Box 9

- E398 874Z0R** White Nat. Rett. ● 11
- E39A 874Z3R** Sand Nat. Rett. ● 11
- E39D 874Z8R** Grey Nat. Rett. ● 11
- E39F 874Z9R** Dark Grey Nat. Rett. ● 11

7,3x59 - 2^{7/8}" x 23^{1/4}"

Pcs. Box 15 - ML x Box 8,85

- E397 874Z0P** White Lapp. Rett. ● 13
- E399 874Z3P** Sand Lapp. Rett. ● 13
- E39C 874Z8P** Grey Lapp. Rett. ● 13
- E39E 874Z9P** Dark Grey Lapp. Rett. ● 13



BATTISCOPA - SKIRTING

4,6x60 - 1^{13/16}" x 23^{5/8}"

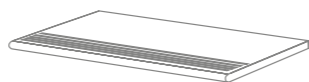
Pcs. Box 20 - ML x Box 12

- E3CM B14Z0R** White Nat. Rett. ● 11
- E3CP B14Z3R** Sand Nat. Rett. ● 11
- E3CR B14Z8R** Grey Nat. Rett. ● 11
- E3CT B14Z9R** Dark Grey Nat. Rett. ● 11

4,6x59 - 1^{13/16}" x 23^{1/4}"

Pcs. Box 20 - ML x Box 11,80

- E3CL B14Z0P** White Lapp. Rett. ● 13
- E3CN B14Z3P** Sand Lapp. Rett. ● 13
- E3CQ B14Z8P** Grey Lapp. Rett. ● 13
- E3CS B14Z9P** Dark Grey Lapp. Rett. ● 13

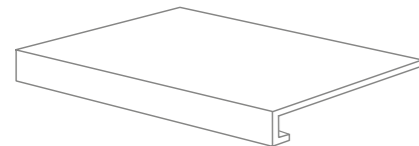


GRADINO - STAIR TREAD

33x60 - 12^{15/16}" x 23^{5/8}"

Pcs. Box 6 - ML x Box 3,60

- E9HC 714Z0R** White Nat. Rett. ● 61
- E9HD 714Z3R** Sand Nat. Rett. ● 61
- E9HE 714Z8R** Grey Nat. Rett. ● 61
- E9HF 714Z9R** Dark Grey Nat. Rett. ● 61



GRADONE - STEP

33x60x3,2x3,2 - 12^{15/16}" x 23^{5/8}" x 1^{1/4}" x 1^{1/4}"

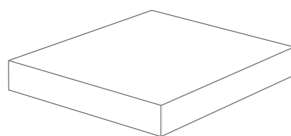
Pcs. Box 4 - ML x Box 2,40

- E9H4 1C4Z0R** White Nat. Rett. ● 79
- E9H6 1C4Z3R** Sand Nat. Rett. ● 79
- E9H8 1C4Z8R** Grey Nat. Rett. ● 79
- E9HA 1C4Z9R** Dark Grey Nat. Rett. ● 79

33x59x3,2x3,2 - 12^{15/16}" x 23^{1/4}" x 1^{1/4}" x 1^{1/4}"

Pcs. Box 4 - ML x Box 2,36

- E9H3 1C4Z0P** White Lapp. Rett. ● 81
- E9H5 1C4Z3P** Sand Lapp. Rett. ● 81
- E9H7 1C4Z8P** Grey Lapp. Rett. ● 81
- E9H9 1C4Z9P** Dark Grey Lapp. Rett. ● 81



ANGOLARE - CORNER TILE

33x33x3,2x3,2 - 12^{15/16}" x 12^{15/16}" x 1^{1/4}" x 1^{1/4}"

Pcs. Box 2 - ML x Box 0,66

- E9GW 1A4Z0R** White Nat. Rett. ● 83
- E9GY 1A4Z3R** Sand Nat. Rett. ● 83
- E9HO 1A4Z8R** Grey Nat. Rett. ● 83
- E9H2 1A4Z9R** Dark Grey Nat. Rett. ● 83

E9GV 1A4Z0P White Lapp. Rett. ● 85

E9GX 1A4Z3P Sand Lapp. Rett. ● 85

E9GZ 1A4Z8P Grey Lapp. Rett. ● 85

E9H1 1A4Z9P Dark Grey Lapp. Rett. ● 85



ELEMENTO A "L" L SHAPED PIECE

15x60x5 - 5^{7/8}" x 23^{5/8}" x 1^{15/16}"

Pcs. Box 4 - ML x Box 2,40

- E9HK 994Z0R** White Nat. Rett. ● 43
- E9HL 994Z3R** Sand Nat. Rett. ● 43
- E9HM 994Z8R** Grey Nat. Rett. ● 43
- E9HN 994Z9R** Dark Grey Nat. Rett. ● 43

Dry - Pressed Ceramic Tiles ISO 13006 Annex G - UNI EN 14411 Annex G - Bla GL

CARATTERISTICHE TECNICHE		NORMA	VALORI
Technical Features - Caracteristiques Techniques - Technische Eigenschaften Technische Eigenschaften - Caracteristicas Tecnicas - Технические Характеристики		Standard - Norme Norm - Norma - Norma	Value - Valeur Vorgabe - Valor - Средние
	PLANARITÀ Flatness - Planéité - Ebenflächigkeit - Planaridad - Плоскостность	UNI EN ISO 10545/2	± 0,26% / ± 1,5 mm
		ASTM C485 CALIBRATED ± 0,75% (MAX ± 0,09 in)	-
		ASTM C485 RECTIFIED ± 0,40% (MAX ± 0,05 IN-SIZE ≤ 60 cm) (MAX ± 0,07 IN-SIZE > 60 cm)	± 0,25%
	ASSORBIMENTO D'ACQUA (VALORE MEDIO IN %) Water absorption (Average value expressed in %) - Absorption d'eau (Valeur moyenne en %) Wasseraufnahme (Durchschnittswert in %) - Absorción de agua (Valor medio en %) Поглощение воды	UNI EN ISO 10545/3 ≤ 0,5 %	CONFORME
		ASTM C373	COMPLIANT
	RESISTENZA ALLA FLESSIONE Modulus of rupture - Resistance a la flexion - Biegefestigkeit Resistencia a la flexion - Прочность на изгиб	UNI EN ISO 10545/4	≥ 50 N/mm ²
		FORZA DI ROTTURA Breaking strength - Résistance à la rupture - Bruchlast - Resistencia a la rotura - Разрывное усилие	
	RESISTENZA AL GELO Frost resistance - Résistance au gel - Frostbeständigkeit Resistencia a las heladas - Морозостойкость	UNI EN ISO 10545/12	CONFORME
		ASTM C1026	UNAFFECTED
	RESISTENZA CHIMICA AD ALTE E BASSE CONCENTRAZIONI DI ACIDI E BASI Chemical resistance to high and low acid and basic concentrations Résistance chimique aux hautes et basses concentrations d'acides et de bases Chemikalienfestigkeit bei hohen und niedrigen Konzentrationen von Säuren und Basen Resistencia química con concentraciones altas y bajas de ácidos y bases Химическая стойкость к высоким и низким концентрациям кислот и щелочей	UNI EN ISO 10545/13	GA - GLA - GHA
		ASTM C-650	UNAFFECTED
	RESISTENZA ALLE MACCHIE Stain resistance - Résistance aux taches - Fleckenbeständigkeit Resistencia a las manchas - Стойкость к образованию пятен	UNI EN ISO 10545/14	5
		CTI 81-7D	NO EVIDENT VARIATION
	COEFFICIENTE DI ATTRITO Slip resistance - Coefficient de glissement - Rutschfestigkeit Barfußbereich Coeficiente de atrito medio - Коэффициент трения		NAT.
		DIN 51130	R10
		DIN 51097	B (A+B)
		ANSI A 137.1-2012 DCOF (SECTION 9.6)	WET ≥ 0,42
		B.C.R.A.	≥ 0,40

Per maggiori chiarimenti sui dati tecnici e sulla garanzia consultare il catalogo generale in vigore. - For further information on technical specifications, please consult our up-dated general catalogue. - Pour toutes informations supplémentaires sur les données techniques et sur les garanties, veuillez consulter le catalogue general en vigueur. - Für weitere Informationen über technische Daten und Garantie beziehen sie sich bitte auf den aktuellen Gesamtkatalog. - Para ultiores informaciones sobre los datos tecnicos y la garantia, vease el catalogo general en vigor. - Более подробную информацию о технических данных и гарантии смотрите в действующем сводном катал.



Formato Size Format Format Tamaño Формат cm	Spessore Thickness Épaisseur Stärke Espesor Толщина mm	Pz. x Mq. Pieces x Sqm Pcs / M ² Stk. x Qm Pzs x Mc. Шт x Кв.М.	Pz. x Scat. Pieces x Box Pcs / Bte Stk. x Krt. Pzs x Caja Шт x Кор.	Mq. x Scat. Sqm x Box M ² / Bte Qm x Krt. Mc. x Caja Кв.М. x Кор.	Peso x Scat. Weight x Box Poids / Bte Gewicht x Krt. Peso x Caja Bec x Кор. Kg	Scat. x Pal. Boxes x Pal. Bte / Pal. Krt. x Pal. Cajas x Pal. Кор. x Подд.	Mq. x Pal. Sqm x Pal. M ² / Pal. Qm x Pal. Кв.М x Подд.	Peso x Pal. Weight x Pal. Poids / Pal. Gewicht x Pal. Bec x Pal. Bec x Подд. Kg
80x80 Naturale	10	1,56	2	1,280	32,00	42	51,76	1344
79x79 Lappato	10	1,60	2	1,248	32,00	42	52,42	1344
45x90 Naturale	10	2,47	3	1,215	28,55	32	38,88	914
60x60 Naturale	10	2,78	3	1,080	25,00	40	43,20	1000
59x59 Lappato	10	2,87	3	1,044	25,00	40	41,76	1000
30x60 Naturale	10	5,56	6	1,080	25,00	40	43,20	1000
29,4x59 Lappato	10	5,77	6	1,041	24,30	40	41,64	972
30x60 Listelli Sfals. Nat.	10	5,56	4	0,720	16,70	30	21,60	501
29,4x59 Listelli Sfals. Lapp.	10	5,77	4	0,692	16,70	30	20,76	501
30x30 Mosaico Nat. - Lapp.	10	11,11	5	0,450	10,45	60	27,00	627
19,6x34,2 Esagona	10	14,92	5	0,335	7,80	60	21,10	468

EMIL
CERAMICA

Emilceramica is a brand of Emilceramica S.r.l. a socio unico	Sede Commerciale/Amministrativa
emilgroup.it/emilceramica emilgroup.it	Via Ghiarola Nuova, 29 - 41042 Fiorano Modenese (Mo) Italy T +39 0536 835111 - info@emilceramicagroup.it F (Italy) +39 0536 835958 - (Export) +39 0536 835490