

EMIL
CERAMICA

TRACCE



TRACCE





Tracce is inspired by Cardoso stone, emphasising its distinctive patterning formed by the sedimentation process, and characteristic shade variations. The surface thus created is constantly changing, tasteful, rich in shade modulations yet elegant and attractive. The collection's potentials are now extended with exquisite decor tiles.

Inspirée de la pierre « Pietra di Cardoso », la collection Tracce exalte les mouvements provoqués par la sédimentation, ainsi que les caractéristiques dégradées couleurs. La surface affiche une esthétique fluide, harmonieuse, très nuancée, tout en restant sobre et agréable. Des décorations sophistiquées étoffent la collection.

Als Vorlage für Tracce diente der Naturstein Cardoso, dessen markante Sedimentspuren und typische Farbschattierungen aufgegriffen werden. Das Flächenbild mit sanft geschwungenen Linienführungen und vielfältigen Schattierungen besticht mit einer angenehmen Strenge. Die Kollektion wird durch erlesene Dekorationen abgerundet.

Tracce se inspira en la piedra Cardoso, de la que pone de relieve los trazos debidos a la sedimentación y sus característicos tonos cromáticos. La superficie, de este modo, adquiere un aspecto fluido, armonioso, rico en tonalidades y al mismo tiempo sobrio y agradable. La colección se ve enriquecida por un sofisticado conjunto de decoraciones.

Трассе имитирует камень Cardoso, удачно подчеркивая мотивы, созданные процессом образования этой породы, а также характерные для нее оттенки. Поверхность приобретает мягкий, гармоничный вид с богатыми цветовыми переходами, являясь в то же время строгой и приятной. Коллекцию обогащает изысканный набор декоративных элементов.

Tracce si ispira alla pietra Cardoso, della quale esalta i movimenti determinati della sedimentazione e le caratteristiche sfumature cromatiche.

La superficie così assume un andamento fluido, armonioso, ricco di sfumature e allo stesso tempo sobrio e gradevole. Arricchisce la collezione un ricercato apparato decorativo.



DARK GREY



Dark Grey Nat. Rett. 60x60 - 23^{5/8}" x 23^{5/8}"

Dark Grey Nat. Rett. 30x60 - 11^{13/16}" x 23^{5/8}"

Mosaico Arrows Dark Grey Nat. 28,5x29,3 - 11¹/₄" x 11⁹/₁₆"
 Mosaico Arrows Dark Grey Nat.
 Chiusura Mezza Losanga 2,16x13,6 - 7⁸/₁₆" x 5³/₈"
 Mosaico Arrows Dark Grey Nat.
 Chiusura Triangolo 4,5x2,6 - 1³/₄" x 1¹/₆"



Dark Grey Nat. Rett. 60x60 - 23⁵/₈" x 23⁵/₈"

Dark Grey Nat. Rett. 30x60 - 11¹³/₁₆" x 23⁵/₈"

Mosaico Arrows Dark Grey Nat. 28,5x29,3 - 11¹/₄" x 11⁹/₁₆"



Dark Grey Nat. Rett. 30x60 - 11¹³/₁₆" x 23⁵/₈"



Taupe Nat. Rett. 60x60 - 23^{5/8}" x 23^{5/8}"

Taupe Nat. Rett. 30x60 - 11^{13/16}" x 23^{5/8}"



Taupe Nat. Rett. 60x60 - 23^{5/8}" x 23^{5/8}"

Taupe Nat. Rett. 30x60 - 11^{13/16}" x 23^{5/8}"

Mosaico Domino Taupe 30x30 - 11^{13/16}" x 11^{13/16}"



Taupe Nat. Rett. 30x60 - 11^{13/16}" x 23^{5/8}"



Mosaico Domino Taupe 30x30 - 11^{13/16}" x 11^{13/16}"



Taupe Nat. Rett. 60x60 - 23^{5/8}" x 23^{5/8}"



Grey Nat. Rett. 60x60 - 23^{5/8}" x 23^{5/8}"

Grey Nat. Rett. 30x60 - 11^{13/16}" x 23^{5/8}"



Grey Nat. Rett. 60x60 - 23^{5/8}" x 23^{5/8}"



Decoro Rail 3D Grey Nat. Rett. 30x60 - 11^{13/16}" x 23^{5/8}"



Denim Nat. Rett. 60x60 - 23^{5/8}" x 23^{5/8}"

Denim Nat. Rett. 30x60 - 11^{13/16}" x 23^{5/8}"



DECORO RAIL

I tagli longitudinali conferiscono volume e tridimensionalità alla superficie



Decoro Rail 3D Denim Nat. Rett. 30x60 - 11^{13/16}" x 23^{5/8}"



Ivory Nat. Rett. 60x60 - 23^{5/8}" x 23^{5/8}"

Mosaico Arrows Ivory Nat. 28,5x29,3 - 11^{1/4}" x 11^{9/16}"



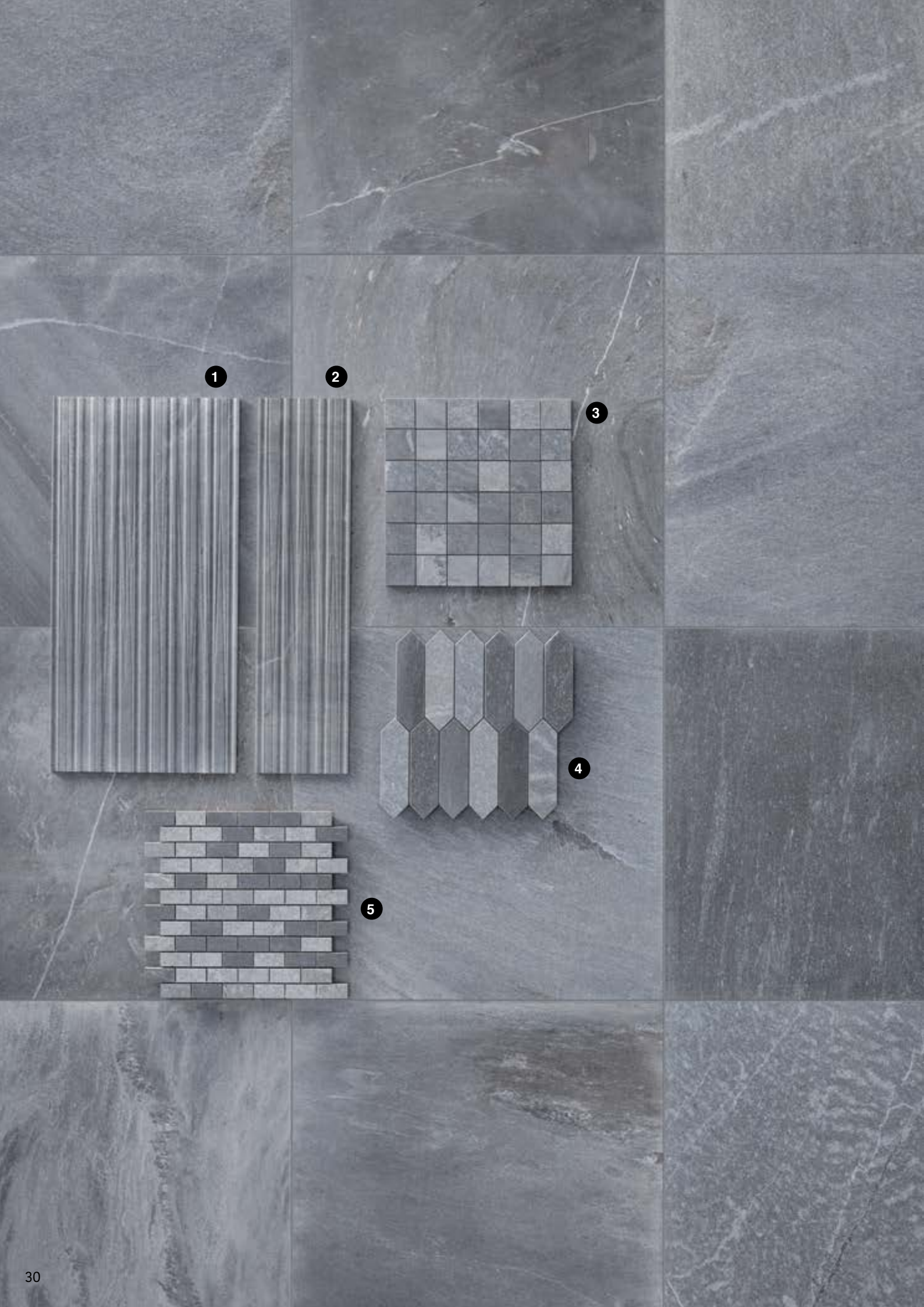
MOSAICO ARROW



Cromie armoniche ed equilibrate
dialogano con linee rigorose

Ivory Nat. Rett. 60x60 - 23^{5/8}" x 23^{5/8}"
Mosaico Arrows Ivory Nat. 28,5x29,3 - 11^{1/4}" x 11^{9/16}"





TECHNICAL FEATURES

- 1 Decoro Rail 3D 30x60
- 2 Decoro Rail 3D 15x60
- 3 Mosaico 5x5
- 4 Mosaico Arrows
- 5 Mosaico Domino

60x60



60x60 - 23^{5/8}"x23^{5/8}"
ECK7 60DG1R Ivory Nat. Rett. ● 662



60x60 - 23^{5/8}"x23^{5/8}"
ECK8 60DG3R Taupe Nat. Rett. ● 662



60x60 - 23^{5/8}"x23^{5/8}"
ECK9 60DG5R Denim Nat. Rett. ● 662



60x60 - 23^{5/8}"x23^{5/8}"
ECKA 60DG8R Grey Nat. Rett. ● 662



60x60 - 23^{5/8}"x23^{5/8}"
ECKC 60DG9R Dark Grey Nat. Rett. ● 662

30x60



30x60 - 11^{13/16}"x23^{5/8}"
ECKD 63DG1R Ivory Nat. Rett. ● 61



30x60 - 11^{13/16}"x23^{5/8}"
ECKF 63DG3R Taupe Nat. Rett. ● 61



30x60 - 11^{13/16}"x23^{5/8}"
ECKH 63DG5R Denim Nat. Rett. ● 61



30x60 - 11^{13/16}"x23^{5/8}"
ECKK 63DG8R Grey Nat. Rett. ● 61



30x60 - 11^{13/16}"x23^{5/8}"
ECKM 63DG9R Dark Grey Nat. Rett. ● 61

Decoro Rail 3D



30x60 - 11^{13/16}"x23^{5/8}"
ECKE 63DG1RB Ivory Nat. Rett. ● 62



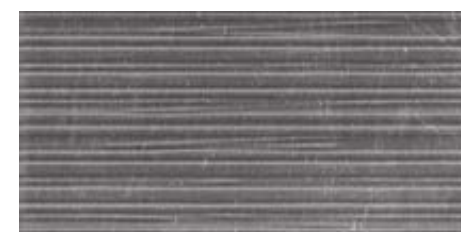
30x60 - 11^{13/16}"x23^{5/8}"
ECKG 63DG3RB Taupe Nat. Rett. ● 62



30x60 - 11^{13/16}"x23^{5/8}"
ECKJ 63DG5RB Denim Nat. Rett. ● 62



30x60 - 11^{13/16}"x23^{5/8}"
ECKL 63DG8RB Grey Nat. Rett. ● 62



30x60 - 11^{13/16}"x23^{5/8}"
ECKN 63DG9RB Dark Grey Nat. Rett. ● 62



15x60 - 5^{7/8}"x23^{5/8}"
ECR2 97DG1RB Ivory Nat. Rett. ● 72



15x60 - 5^{7/8}"x23^{5/8}"
ECR3 97DG3RB Taupe Nat. Rett. ● 72



15x60 - 5^{7/8}"x23^{5/8}"
ECR4 97DG5RB Denim Nat. Rett. ● 72



15x60 - 5^{7/8}"x23^{5/8}"
ECR5 97DG8RB Grey Nat. Rett. ● 72



15x60 - 5^{7/8}"x23^{5/8}"
ECR6 97DG9RB Dark Grey Nat. Rett. ● 72



- The longitudinal cuts create three-dimensional surfaces with a sense of volume.
 - Les découpes longitudinales apportent à la surface volume et tridimensionnalité.
 - Die Längseinschnitte erzeugen auf der Oberfläche eine faszinierende Tiefenoptik.
 - Los cortes longitudinales confieren volumen y tridimensionalidad a la superficie.
 - Продольные разрезы придают поверхности трехмерный эффект объема.

Mosaico 5x5* Tessera - Chip 4,8x4,8 - 1^{7/8}"x1^{7/8}"



30x30 - 11^{13/16}"x11^{13/16}"
ECNJ I30DG1R Ivory Nat. ● 93



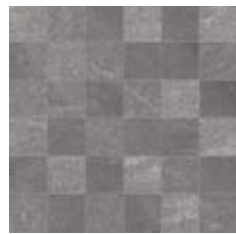
30x30 - 11^{13/16}"x11^{13/16}"
ECNK I30DG3R Taupe Nat. ● 93



30x30 - 11^{13/16}"x11^{13/16}"
ECNL I30DG5R Denim Nat. ● 93



30x30 - 11^{13/16}"x11^{13/16}"
ECNM I30DG8R Grey Nat. ● 93



30x30 - 11^{13/16}"x11^{13/16}"
ECNN I30DG9R Dark Grey Nat. ● 93

Mosaico Domino* Tessera - Chip 2,3x4,8 - 7/8"x1^{7/8}"



30x30 - 11^{13/16}"x11^{13/16}"
ECRL M30DG1R Ivory Nat. ● 98



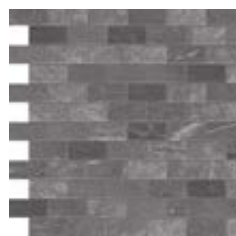
30x30 - 11^{13/16}"x11^{13/16}"
ECRM M30DG3R Taupe Nat. ● 98



30x30 - 11^{13/16}"x11^{13/16}"
ECRN M30DG5R Denim Nat. ● 98



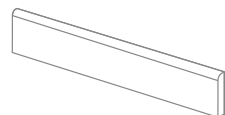
30x30 - 11^{13/16}"x11^{13/16}"
ECRP M30DG8R Grey Nat. ● 98



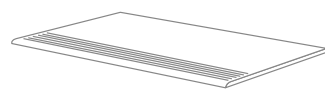
30x30 - 11^{13/16}"x11^{13/16}"
ECRQ M30DG9R Dark Grey Nat. ● 98

* Su rete in fibra - On fibre mesh backing - Sur filet en fibre de verre - Sobre malla de fibra

PEZZI SPECIALI TRIMS / PIECES SPECIALES / FORMTEILE / PIEZAS ESPECIALES / СПЕЦИАЛЬНЫЕ ИЗДЕЛИЯ



BATTISCOPIA - SKIRTING
7,5x60 - 2^{15/16}"x23^{5/8}"
Pcs. Box 15 - ML x Box 9
ECPG 87DG1R Ivory Nat. Rett. ● 11
ECPH 87DG3R Taupe Nat. Rett. ● 11
ECPJ 87DG5R Denim Nat. Rett. ● 11
ECPK 87DG8R Grey Nat. Rett. ● 11
ECP L 87DG9R Dark Grey Nat. Rett. ● 11



GRADINO - STAIR TREAD
33x60 - 12^{15/16}"x23^{5/8}"
Pcs. Box 6 - ML x Box 3,60
ECP5 71DG1R Ivory Nat. Rett. ● 61
ECP6 71DG3R Taupe Nat. Rett. ● 61
ECP7 71DG5R Denim Nat. Rett. ● 61
ECP8 71DG8R Grey Nat. Rett. ● 61
ECP9 71DG9R Dark Grey Nat. Rett. ● 61

Mosaico Arrows*



Chiusura mezza losanga
2,16x13,6 - 7/8"x5^{3/8}"
ECS0 TRADG1
Ivory Nat. ● 3
Pcs. Box 10
Chiusura triangolo
4,5x2,6 - 1^{3/4}"x1^{1/8}"
ECS5 TRIDG1
Ivory Nat. ● 2
Pcs. Box 12
28,5x29,3 - 11^{1/4}"x11^{9/16}"
ECRV R30DG1 Ivory Nat. ● 104



Chiusura mezza losanga
2,16x13,6 - 7/8"x5^{3/8}"
ECS1 TRADG3
Taupe Nat. ● 3
Pcs. Box 10
Chiusura triangolo
4,5x2,6 - 1^{3/4}"x1^{1/8}"
ECS6 TRIDG3
Taupe Nat. ● 2
Pcs. Box 12
28,5x29,3 - 11^{1/4}"x11^{9/16}"
ECRW R30DG3 Taupe Nat. ● 104



Chiusura mezza losanga
2,16x13,6 - 7/8"x5^{3/8}"
ECS2 TRADG5
Denim Nat. ● 3
Pcs. Box 10
Chiusura triangolo
4,5x2,6 - 1^{3/4}"x1^{1/8}"
ECS7 TRIDG5
Denim Nat. ● 2
Pcs. Box 12
28,5x29,3 - 11^{1/4}"x11^{9/16}"
ECRX R30DG5 Denim Nat. ● 104

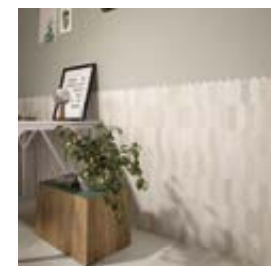


Chiusura mezza losanga
2,16x13,6 - 7/8"x5^{3/8}"
ECS3 TRADG8
Grey Nat. ● 3
Pcs. Box 10
Chiusura triangolo
4,5x2,6 - 1^{3/4}"x1^{1/8}"
ECS8 TRIDG8
Grey Nat. ● 2
Pcs. Box 12
28,5x29,3 - 11^{1/4}"x11^{9/16}"
ECRY R30DG8 Grey Nat. ● 104

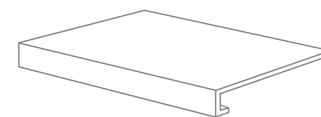


Chiusura mezza losanga
2,16x13,6 - 7/8"x5^{3/8}"
ECS4 TRADG9
Dark Grey Nat. ● 3
Pcs. Box 10
Chiusura triangolo
4,5x2,6 - 1^{3/4}"x1^{1/8}"
ECS9 TRIDG9
Dark Grey Nat. ● 2
Pcs. Box 12
28,5x29,3 - 11^{1/4}"x11^{9/16}"
ECRZ R30DG9 Dark Grey Nat. ● 104

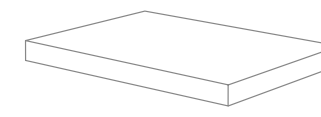
* Su rete in fibra - On fibre mesh backing - Sur filet en fibre de verre - Sobre malla de fibra



- Tasteful, elegant colours dialogue with severe lines.
- Les couleurs, harmonieuses et mélodieuses, côtoient des lignes rigoureuses.
- Harmonische, aufeinander abgestimmte Farbtöne stehen im Dialog mit rigorosen Linien.
- Colores armoniosos y equilibrados que dialogan con las líneas rigurosas.
- Гармоничные и сбалансированные цвета сочетаются с четкими линиями.



GRADONE - STEP
33x60x3,2x3,2 - 12^{15/16}"x23^{5/8}"x1^{1/4}"x1^{1/4}"
Pcs. Box 4 - ML x Box 2,40
ECNP 1CDG1R Ivory Nat. Rett. ● 79
ECNQ 1CDG3R Taupe Nat. Rett. ● 79
ECNR 1CDG5R Denim Nat. Rett. ● 79
ECNS 1CDG8R Grey Nat. Rett. ● 79
ECNT 1CDG9R Dark Grey Nat. Rett. ● 79



ANGOLARE DX / SX - CORNER TILE DX / SX
33x60x3,2x3,2 - 12^{15/16}"x23^{5/8}"x1^{1/4}"x1^{1/4}"
Pcs. Box 2 - ML x Box 1,20
ECNV 4ADG1RD / ECNW 4ADG1RS Ivory Nat. Rett. ● 93
ECNX 4ADG3RD / ECNY 4ADG3RS Taupe Nat. Rett. ● 93
ECNZ 4ADG5RD / ECP0 4ADG5RS Denim Nat. Rett. ● 93
ECP1 4ADG8RD / ECP2 4ADG8RS Grey Nat. Rett. ● 93
ECP3 4ADG9RD / ECP4 4ADG9RS Dark Grey Nat. Rett. ● 93

Dry - Pressed Ceramic Tiles ISO 13006 Annex G - UNI EN 14411 Annex G - Bla GL

CARATTERISTICHE TECNICHE Technical Features - Caracteristiques Techniques - Technische Eigenschaften Technische Eigenschaften - Caracteristicas Tecnicas - Технические Характеристики		NORMA Standard - Norme Norm - Norma - Норма	VALORI Value - Valeur Vorgabe - Valor - Средние
	PLANARITÀ Flatness - Planéité - Ebenflächigkeit - Planaridad - Плоскостность	UNI EN ISO 10545/2	± 0,26% / ± 1,5 mm
		ASTM C485 CALIBRATED ± 0,75% (MAX ± 0,09 in)	-
		ASTM C485 RECTIFIED ± 0,40% (MAX ± 0,05 IN-SIZE ≤ 60 cm) (MAX ± 0,07 IN-SIZE > 60 cm)	± 0,25%
	ASSORBIMENTO D'ACQUA (VALORE MEDIO IN %) Water absorption (Average value expressed in %) - Absorption d'eau (Valeur moyenne en %) Wasseraufnahme (Durchschnittswert in %) - Absorción de agua (Valor medio en %) Поглощение воды	UNI EN ISO 10545/3 ≤ 0,5 %	CONFORME
		ASTM C373	COMPLIANT
	RESISTENZA ALLA FLESSIONE Modulus of rupture - Resistance a la flexion - Biegefestigkeit Resistencia a la flexion - Прочность на изгиб	UNI EN ISO 10545/4	≥ 50 N/mm ²
		FORZA DI ROTTURA Breaking strength - Résistance à la rupture - Bruchlast - Resistencia a la rotura - Разрывное усилие	UNI EN ISO 10545/4 ASTM C648
	RESISTENZA AL GELO Frost resistance - Résistance au gel - Frostbeständigkeit Resistencia a las heladas - Морозостойкость	UNI EN ISO 10545/12	CONFORME
		ASTM C1026	UNAFFECTED
	RESISTENZA CHIMICA AD ALTE E BASSE CONCENTRAZIONI DI ACIDI E BASI Chemical resistance to high and low acid and basic concentrations Résistance chimique aux hautes et basses concentrations d'acides et de bases Chemikalienfestigkeit bei hohen und niedrigen Konzentrationen von Säuren und Basen Resistencia química con concentraciones altas y bajas de ácidos y bases Химическая стойкость к высоким и низким концентрациям кислот и щелочей	UNI EN ISO 10545/13	GA - GLA - GHA
		ASTM C-650	UNAFFECTED
	RESISTENZA ALLE MACCHIE Stain resistance - Résistance aux taches - Fleckenbeständigkeit Resistencia a las manchas - Стойкость к образованию пятен	UNI EN ISO 10545/14	5
		CTI 81-7D	NO EVIDENT VARIATION
	COEFFICIENTE DI ATTRITO Slip resistance - Coefficient de glissement - Rutschfestigkeit Barfußbereich Coeficiente de atrito medio - Коэффициент трения	DIN 51130	R10
		DIN 51097	B (A+B)
		ANSI A 137.1- 2012 DCOF (SECTION 9.6)	WET ≥ 0,42
		B.C.R.A.	≥ 0,40

Per maggiori chiarimenti sui dati tecnici e sulla garanzia consultare il catalogo generale in vigore. - For further information on technical specifications, please consult our up-dated general catalogue. - Pour toutes informations supplémentaires sur les données techniques et sur les garanties, veuillez consulter le catalogue general en vigueur. - Für weitere Informationen über technische Daten und Garantie beziehen sie sich bitte auf den aktuellen Gesamtkatalog. - Para ultteriores informaciones sobre los datos tecnicos y la garantia, vease el catalogo general en vigor. - Более подробную информацию о технических данных и гарантии смотрите в действующем сводном катал.



Formato Size Format Format Tamaño Формат cm	Spessore Thickness Epaisseur Stärke Espesor Толщина mm	Pz. x Mq. Pieces x Sqm Pcs / M ² Stk. x Qm Pzs x Mc. Шт x Кв.М.	Pz. x Scat. Pieces x Box Pcs / Bte Stk. x Krt. Pzs x Caja Шт x Кор.	Mq. x Scat. Sqm x Box M ² / Bte Qm x Krt. Mc. x Caja Кв.М. x Кор.	Peso x Scat. Weight x Box Poids / Bte Gewicht x Krt. Peso x Caja Вес x Кор. Kg	Scat. x Pal. Boxes x Pal. Bte / Pal. Krt. x Pal. Cajas x Pal. Кор. x Подд.	Mq. x Pal. Sqm x Pal. M ² / Pal. Qm x Pal. Mc. x Pal. Кв.М x Подд.	Peso x Pal. Weight x Pal. Poids / Pal. Gewicht x Pal. Peso x Pal. Вес x Подд Kg
60x60 Naturale	9,5	2,78	3	1,080	25,53	40	43,20	1021
30x60 Naturale - Dec. Rail	9,5	5,56	6	1,080	24,16	48	51,84	1160
15x60 Dec. Rail	9,5	11,11	12	1,080	25,45	50	54,00	1172
30x30 Mosaico 5x5	9,5	11,11	5	0,450	10,80	60	27,00	648
30x30 Mosaico Domino	9,5	11,11	5	0,450	12,90	60	27,00	774
28,5x29,3 Mosaico Arrows	9,5	11,98	5	0,417	12,65	-	-	-

EMIL
CERAMICA

Emilceramica is a brand of Emilceramica S.r.l. a socio unico	Sede Commerciale/Amministrativa
emilgroup.it/emilceramica emilgroup.it	Via Ghiarola Nuova, 29 - 41042 Fiorano Modenese (Mo) Italy T +39 0536 835111 - info@emilceramicagroup.it F (Italy) +39 0536 835958 - (Export) +39 0536 835490