

Petra

EMIL
CERAMICA





Riproduzione fedele di grandi lastre di
Pietra di Borgogna
con tracce originali ed uniche
create dal trascorrere del tempo.
Una interpretazione contemporanea adatta a
qualsiasi spazio interno
ed esterno.

Petra: a faithful reproduction of large slabs of Pietra di Borgogna with original, unique traces left by the passage of time. A contemporary proposal suited to any indoor or outdoor space.

Petra: une reproduction fidèle, les grandes dalles de Pietra di Borgogna ponctuées des signes du temps, originaux et uniques. Une interprétation moderne pour tous les intérieurs et extérieurs.

Petra: Originalgetreues Replikat von großen Steinplatten aus Pietra di Borgogna mit Alterungs- und Gebrauchsspuren. Eine zeitgemäße Interpretation für Innen- und Außenbereiche.

Petra: fiel reproducción de losas grandes de Pietra di Borgogna en las que el tiempo ha trazado huellas originales y únicas. Una interpretación contemporánea idónea para toda suerte de ámbitos interiores y exteriores.

Петра: точное воспроизведение больших плит из бургундского камня, на котором время оставило особые и уникальные следы. Современное толкование материала, подходящего для оформления любых интерьеров и экстерьеров.

In una vecchia cassa di legno dimenticata per anni in un deposito, abbiamo trovato una trentina di lastre di pietra provenienti dalla Côte-d'Or Francese.

In origine era un materiale nuovo, pulito, squadrato, poi il caso ha voluto che venisse smarrito ed il tempo ha potuto lasciare le proprie tracce su ogni singola lastra stivata.

Le pietre, appoggiate una sull'altra, hanno creato percorsi preferenziali per polveri e sali, formando sulla superficie un'anticatura unica.

STORY

board

Raking through an old wooden crate abandoned for years in the corner of a depot, we came across thirty or so stone slabs from France's Côte-d'Or department. Originally the material had been pristine and new with sharp edges, then by some twist of fate it was misplaced, allowing time to leave its mark on every slab stored away. The stones, piled one upon another, created natural channels for dust and mineral salts, forming uniquely antiqued surfaces.

Dans une vieille caisse de bois, oubliée des années durant dans un entrepôt, nous avons découvert une trentaine de pierres originaires de la Côte-d'Or française. À l'origine, elles étaient nouvelles, propres et carrées, puis elles ont été égarées et le temps a pu laisser ses traces sur chacune d'entre elles. Amassées les unes sur les autres, les pierres ont formé des parcours préférentiels pour la poussière et le sel qui, à leur tour, ont entraîné un vieillissement unique à la surface.

In einer Holzkiste, die jahrelang vergessen in einem Lager stand, haben wir rund dreißig Steinplatten aus der französischen Region Côte-d'Or gefunden. Ursprünglich war das neue Material sauber und mit rechtwinkligen Kanten. Dann hat der Zufall gewollt, dass es abhanden kam, so dass die Zeit an jeder gelagerten Platte ihre Spuren hinterlassen konnte. Die aufeinanderliegenden Steine unterlagen der Einwirkung von Staub und Salzen, so dass sich eine einzigartige Alterspatina herausbildete.

En un viejo baúl de madera olvidado durante años en un almacén, hemos hallado una treintena de losas de piedra provenientes de la Côte-d'Or francesa. En origen era un material nuevo, limpio, bien cortado, pero el azar ha querido que se extraviara y el tiempo ha podido dejar su huella en cada una de las placas guardadas. En las piedras, apiladas la una sobre la otra, se fueron dibujando los recorridos seguidos por el polvo y las sales, dando lugar a una superficie envejecida única.

В старом деревянном ящике, долгие годы лежавшем на складе, мы нашли три десятка каменных плит из французского региона Кот-д'Ор. Изначально это был новый, чистый материал прямоугольной формы, случайно пропавший. По этим причинам время успело оставить свои следы на каждой отдельной плите. Сложенные друг с другом плиты создали специальные пути для отложения пыли и соли, на основании которых на поверхности образовался уникальный эффект старения.





Design e bellezza si fondono
per creare un giusto equilibrio
tra classico ed originale



804P3P
BEIGE LAPP. RETT.
80x80 - 31^{1/2}"x31^{1/2}"

Design and beauty merge for the right balance of tradition and originality
Le style et la beauté s'unissent pour engendrer le juste équilibre entre classique et original
Design und Ästhetik schaffen eine gelungene Balance aus Klassik und Originalität
Diseño y belleza se alían para crear un perfecto equilibrio entre lo clásico y lo original
Дизайн и красота сливаются воедино, достигая правильного равновесия классичности и оригинальности



N304P6
MURETTO PETRA
NUT NAT. RETT.
30x30 - 11^{13/16}"x11^{13/16}"

604P6R
NUT NAT. RETT.
60x60 - 23^{5/8}"x23^{5/8}"



604P6R
NUT NAT. RETT.
60x60 - 23^{5/8} x 23^{5/8}"

634P6R
NUT NAT. RETT.
30x60 - 11^{13/16} x 23^{5/8}"

304P6R
NUT NAT. RETT.
30x30 - 11^{13/16} x 11^{13/16}"



Ampia varietà di formati
modulabili per soddisfare differenti
esigenze estetiche

604P3R
BEIGE NAT. RETT.
60x60 - 23^{5/8}"x23^{5/8}"

634P3R
BEIGE NAT. RETT.
30x60 - 11^{13/16}"x23^{5/8}"

304P3R
BEIGE NAT. RETT.
30x30 - 11^{13/16}"x11^{13/16}"

Wide variety of modular sizes to meet different design requirements
Une grande variété de formats modulaires pour répondre à toutes les exigences esthétiques
Eine große Vielfalt an modularen Formaten für die verschiedensten Gestaltungserfordernisse
Amplia variedad de formatos modulares para satisfacer exigencias estéticas diversas
Большой ассортимент форматов для модульной укладки, удовлетворяющих разнообразным эстетическим требованиям



Rilassante, accogliente
ricco di dettagli



804POR
WHITE NAT. RETT.
80x80 - 31^{1/2} x 31^{1/2}

Relaxing, welcoming and rich in details
Le relax, l'accueil, le soin du détail
Entspannend, wohnlich, detailreich
Relajante, acogedor, lleno de detalles
Покой, уют и богатство деталей



Z304P0
MOSAICO PETRA 5X5
WHITE NAT. RETT.
30x30 - 11¹³/₁₆" x 11¹³/₁₆"

804P0R
WHITE NAT. RETT.
80x80 - 31¹/₂" x 31¹/₂"





304P0RA
DECORO QUADRI
WHITE/GREY NAT. RETT.
30x30 - 11^{13/16}" x 11^{13/16}"

T304P8
MOSAICO INTRECCIO
GREY NAT. RETT.
31x31 - 12^{13/16}" x 12^{13/16}"

634P8R
GREY NAT. RETT.
30x60 - 11^{13/16}" x 23^{5/8}"

304P8R
GREY NAT. RETT.
30x30 - 11^{13/16}" x 11^{13/16}"



634P8R
GREY NAT. RETT.
30x60 - 11^{13/16}" x 23^{5/8}"

304P8R
GREY NAT. RETT.
30x30 - 11^{13/16}" x 11^{13/16}"



Colori sobri e polverosi
tipici delle pietre di Borgogna



Forme semplici e minimali
protagoniste di un mood
deciso e lineare



804P8R
GREY NAT. RETT.
80x80 - 31¹/₂ x 31¹/₂"

Simple, minimalist forms create a decided, uncomplicated mood
Des formes simples et essentielles, les vedettes d'un genre axé sur la sobriété et le minimalisme
Einfache, minimalistische Formen geben in einem strengen, linearen Gestaltungskonzept den Ton an
Formas sencillas y minimales, protagonistas de un gusto resuelto y lineal
Простые, минималистские формы создают решительный и линейный стиль



454P8
GREY NAT.
45x45 - 17^{11/16} x 17^{11/16}



974P0PB
 FASCIA ARABESCO
 WHITE LAPP. RETT.
 15x60 - 5^{7/8} x23^{5/8}"

154P0B
 ANGOLO ARABESCO
 WHITE/ARGENTO LAPP. RETT.
 15x15 - 5^{7/8} x5^{7/8}"

T304P0
 MOSAICO INTRECCIO
 WHITE NAT. RETT.
 31x31 - 12^{13/16} x12^{13/16}"

634P0R
 WHITE NAT. RETT.
 30x60 - 11^{13/16} x23^{5/8}"

604P0R
 WHITE NAT. RETT.
 60x60 - 23^{5/8} x23^{5/8}"



La finitura lappata
veste lo spazio di luce
ed eleganza

804P8P
GREY LAPP. RETT.
80x80 - 31^{1/2}"x31^{1/2}"

The honed finish clads the interior with light and elegance
Une finition rodée donne à l'espace lumière et élégance
Die geläppte Oberfläche sorgt für eine helle, elegante Ausstrahlung
Acabado esmerilado que viste el espacio de luz y elegancia
Притертая отделка подчеркивает свет и элегантность поверхностей



Ricerca di eleganza e perfezione
evolvono in uno stile di vita



304P6R
NUT NAT. RETT.
30x30 - 11^{13/16}"x11^{13/16}"

The search for elegance and perfection evolves into a lifestyle
La quête de l'élégance et de la perfection devient un véritable style de vie
Eleganz und Perfektion als Lebensstil
La búsqueda de la elegancia y la perfección dan lugar a todo un estilo de vida
Поиски элегантности и совершенства превращаются в стиль жизни



824P6P
NUT LAPP. RETT.
20x80 - 7^{7/8} x 31^{1/2}"



Decorazioni raffinate
impresiosiscono
pavimento e rivestimento



604P6P

NUT LAPP. RETT.
60x60 - 23^{5/8}"x23^{5/8}"

604P6PB

ROSONE ARABESCO
NUT LAPP. RETT.
60x60 - 23^{5/8}"x23^{5/8}"

634P6R

NUT NAT. RETT.
30x60 - 11^{13/16}"x23^{5/8}"

974P6PB

FASCIA ARABESCO
NUT LAPP. RETT.
15x60 - 5^{7/8}"x23^{5/8}"

154P6B

ANGOLO ARABESCO
NUT/ORO LAPP. RETT.
15x15 - 5^{7/8}"x5^{7/8}"

T304P6

MOSAICO INTRECCIO
NUT NAT. RETT.
31x31 - 12^{13/16}"x12^{13/16}"

Exquisite decorations bring luxury to floor and wall coverings
Des décors raffinés embellissent le sol et le mur
Raffinierte Dekorationen verleihen Boden- und Wandbelag eine wertige Optik
Refinados motivos decorativos que embellecen el pavimento y el revestimiento
Изысканный декор украшает пол и стены



304P3RC
DECORO VOYAGE
BEIGE NAT. RETT.
30x30 - 11^{13/16} x 11^{13/16}"

634P3R
BEIGE NAT. RETT.
30x60 - 11^{13/16} x 23^{5/8}"

604P3R
BEIGE NAT. RETT.
60x60 - 23^{5/8} x 23^{5/8}"





Estetica ricercata
e sempre differente

824P6P
NUT LAPP. RETT.
20x80 - 7^{7/8} x 31^{1/2}"

Refined and always different aesthetics
Esthétique recherchée et toujours différente
Rafinierte und eigenartige Asthetik
Estética refinada y siempre diferente
Эстетика, пользующаяся спросом, всегда разная



604P3R
BEIGE NAT. RETT.
60x60 - 23^{5/8}"x23^{5/8}"

604P6R
NUT NAT. RETT.
60x60 - 23^{5/8}"x23^{5/8}"



604P3R
BEIGE NAT. RETT.
60x60 - 23^{5/8}" x 23^{5/8}"



634P3R
BEIGE NAT. RETT.
30x60 - 11^{13/16} x 23^{5/8}"



804P6R
NUT NAT. RETT.
80x80 - 31¹/₂ x 31¹/₂



824P3R
 BEIGE NAT. RETT.
 20x80 - 7^{7/8}"x31^{1/2}"

804P3R
 BEIGE NAT. RETT.
 80x80 - 31^{1/2}"x31^{1/2}"



304P3RA
 DECORO QUADRI
 BEIGE/NUT NAT. RETT.
 30x30 - 11^{13/16}"x11^{13/16}"

604P3R
 BEIGE NAT. RETT.
 60x60 - 23^{5/8}"x23^{5/8}"



Gres porcellanato con elevate
prestazioni tecniche adatto
per ogni ambiente

304P3R
BEIGE NAT. RETT.
30x30 - 11^{13/16}"x11^{13/16}"

Porcelain stoneware with superb technical characteristics suited to any location
Un grès cérame à haute performance technique, parfait pour toutes les applications
Feinsteinzeug mit ausgezeichneten Leistungsmerkmalen für jeden Anwendungsbereich
Gres porcelánico de elevadas prestaciones técnicas, adecuado para cualquier ámbito
Керамогранит с высокими техническими характеристиками удачно вписывается в любой интерьер

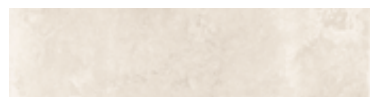
colori/formati

colours / sizes - couleurs / formats - farben / formate - colores / tamaños - цвета / форматы

WHITE



80x80 [31^{1/2}"x31^{1/2}"]
804POR Naturale rett. ●78
804POP Lappato rett. ●81



20x80 [7^{7/8}"x31^{1/2}"]
824POR Naturale rett. ●88
824POP Lappato rett. ●90



60x60 [23^{5/8}"x23^{5/8}"]
604POR Naturale rett. ●662
604POP Lappato rett. ●771



30x60 [11^{13/16}"x23^{5/8}"]
634POR Naturale rett. ●61



30x30 [11^{13/16}"x11^{13/16}"]
304POR Naturale rett. ●61



45x45 [17^{11/16}"x17^{11/16}"]
454PO Naturale ●54

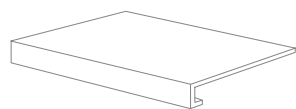
Si consiglia la posa con fuga 2 mm. - Laying with a 2 mm-joint is recommended. - Pose recommandée avec joints de 2 mm.
 Es wird eine Fugenbreite von 2 mm empfohlen. - Se recomienda la colocación con juntas de 2 mm. - Рекомендуется укладка с швом 2 мм.

pezzi speciali

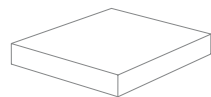
trims - piezas especiales - formteile - piezas especiales - специальные изделия



BATTISCOPIA - SKIRTING
 7,5x60 [2^{15/16}"x23^{5/8}"]
 Naturale
874POR WHITE ●11
 Lappato
874POP WHITE ●13



GRADONE - STEP
 33x60x3,2x3,2 [12^{15/16}"x23^{5/8}"x1^{1/4}"x1^{1/4}"]
 Naturale
714POR WHITE ●79
 Lappato
714POP WHITE ●81



ANGOLARE - CORNER TILE
 33x33x3,2x3,2 [12^{15/16}"x12^{15/16}"x1^{1/4}"x1^{1/4}"]
 Naturale
724POR WHITE ●83
 Lappato
724POP WHITE ●85

decori

decors - decors - dekore - decorados - декоры

LISTELLI SFALSATI*



30x60 [11^{13/16}"x23^{5/8}"]
 Naturale
M634POR WHITE ●87

MOSAICO 5X5*

TESSERA/CHIP 4,8x4,8 [1^{7/8}"x1^{7/8}"]



30x30 [11^{13/16}"x11^{13/16}"]
 Naturale
I304POR WHITE ●93

MOSAICO 10X10*

TESSERA/CHIP 9,7x9,7 [3^{13/16}"x3^{13/16}"]



30x30 [11^{13/16}"x11^{13/16}"]
 Naturale
K304POR WHITE ●90

MOSAICO PETRA 5X5*

TESSERA/CHIP 4,8x4,8 [1^{7/8}"x1^{7/8}"]



30x30 [11^{13/16}"x11^{13/16}"]
 Naturale
Z304PO WHITE ●101

MURETTO PETRA*



30x30 [11^{13/16}"x11^{13/16}"]
 Naturale
N304PO WHITE ●104

INTRECCIO* PETRA



31x31 [12^{13/16}"x12^{13/16}"]
 Naturale
T304PO WHITE ●106

DECORO VOYAGE



30x30 [11^{13/16}"x11^{13/16}"]
 Naturale
304PORC WHITE ●50

DECORO QUADRI



30x30 [11^{13/16}"x11^{13/16}"]
 Naturale
304PORA WHITE/GREY ●25

ARABESCO



60x60 [23^{5/8}"x23^{5/8}"]
 Rosone Lappato
604POPB WHITE ●86



15x60 [5^{7/8}"x23^{5/8}"]
 Fascia Lappato
974POPB WHITE ●43



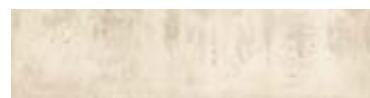
15x15 [5^{7/8}"x5^{7/8}"]
 Ang. Argento/Silver
154POB WHITE ●22

* Su rete in fibra - On fibre mesh backing - Sur filet en fibre de verre - Auf Glasfasernetz - Sobre malla de fibra - На волоконной сетке

BEIGE



80x80 [31^{1/2}"x31^{1/2}"]
804P3R Naturale rett. ●78
804P3P Lappato rett. ●81



20x80 [7^{7/8}"x31^{1/2}"]
824P3R Naturale rett. ●88
824P3P Lappato rett. ●90



60x60 [23^{5/8}"x23^{5/8}"]
604P3R Naturale rett. ●662
604P3P Lappato rett. ●771



30x60 [11^{13/16}"x23^{5/8}"]
634P3R Naturale rett. ●61



30x30 [11^{13/16}"x11^{13/16}"]
304P3R Naturale rett. ●61



45x45 [17^{11/16}"x17^{11/16}"]
454P3 Naturale ●54

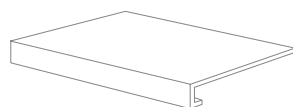
Si consiglia la posa con fuga 2 mm. - Laying with a 2 mm-joint is recommended. - Pose recommandée avec joints de 2 mm.
 Es wird eine Fugenbreite von 2 mm empfohlen. - Se recomienda la colocación con juntas de 2 mm. - Рекомендуется укладка с швом 2 мм.

pezzi speciali

trims - piezas especiales - formteile - piezas especiales - специальные изделия



BATTISCOPIA - SKIRTING
 7,5x60 [2^{15/16}"x23^{5/8}"]
 Naturale
874P3R BEIGE ●11
 Lappato
874P3P BEIGE ●13

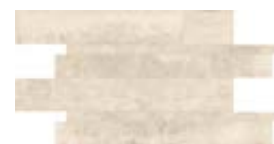


GRADONE - STEP
 33x60x3,2x3,2 [12^{15/16}"x23^{5/8}"x1^{1/4}"x1^{1/4}"]
 Naturale
714P3R BEIGE ●79
 Lappato
714P3P BEIGE ●81



ANGOLARE - CORNER TILE
 33x33x3,2x3,2 [12^{15/16}"x12^{15/16}"x1^{1/4}"x1^{1/4}"]
 Naturale
724P3R BEIGE ●83
 Lappato
724P3P BEIGE ●85

LISTELLI SFALSATI*



30x60 [11^{13/16}"x23^{5/8}"]
 Naturale
M634P3R BEIGE ●87

MOSAICO 5X5*

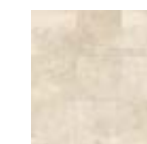
TESSERA/CHIP 4,8x4,8 [1^{7/8}"x 1^{7/8}"]



30x30 [11^{13/16}"x11^{13/16}"]
 Naturale
I304P3R BEIGE ●93

MOSAICO 10X10*

TESSERA/CHIP 9,7x9,7 [3^{13/16}"x3^{13/16}"]



30x30 [11^{13/16}"x11^{13/16}"]
 Naturale
K304P3R BEIGE ●90

MOSAICO PETRA 5X5*

TESSERA/CHIP 4,8x4,8 [1^{7/8}"x 1^{7/8}"]



30x30 [11^{13/16}"x11^{13/16}"]
 Naturale
Z304P3 BEIGE ●101

MURETTO PETRA*



30x30 [11^{13/16}"x11^{13/16}"]
 Naturale
N304P3 BEIGE ●104

INTRECCIO* PETRA



31x31 [12^{13/16}"x12^{13/16}"]
 Naturale
T304P3 BEIGE ●106

DECORO VOYAGE



30x30 [11^{13/16}"x11^{13/16}"]
 Naturale
304P3RC BEIGE ●50

DECORO QUADRI



30x30 [11^{13/16}"x11^{13/16}"]
 Naturale
304P3RA BEIGE/NUT ●25

ARABESCO



60x60 [23^{5/8}"x23^{5/8}"]
 Rosone Lappato
604P3PB BEIGE ●86



15x60 [5^{7/8}"x23^{5/8}"]
 Fascia Lappato
974P3PB BEIGE ●43



15x15 [5^{7/8}"x5^{7/8}"]
 Ang. Oro/Gold
154P3B BEIGE ●22

* Su rete in fibra - On fibre mesh backing - Sur filet en fibre de verre - Auf Glasfasernetz - Sobre malla de fibra - На волоконной сетке

colori/formati

colours / sizes - couleurs / formats - farben / formate - colores / tamaños - цвета / форматы

GREY



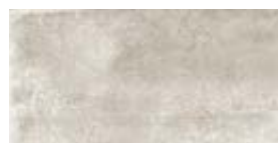
80x80 [31^{1/2}"x31^{1/2}"]
804P8R Naturale rett. ●78
804P8P Lappato rett. ●81



20x80 [7^{7/8}"x31^{1/2}"]
824P8R Naturale rett. ●88
824P8P Lappato rett. ●90



60x60 [23^{5/8}"x23^{5/8}"]
604P8R Naturale rett. ●662
604P8P Lappato rett. ●771



30x60 [11^{13/16}"x23^{5/8}"]
634P8R Naturale rett. ●61



30x30 [11^{13/16}"x11^{13/16}"]
304P8R Naturale rett. ●61



45x45 [17^{11/16}"x17^{11/16}"]
454P8 Naturale ●54

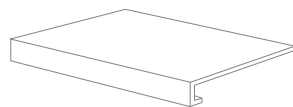
Si consiglia la posa con fuga 2 mm. - Laying with a 2 mm-joint is recommended. - Pose recommandée avec joints de 2 mm.
 Es wird eine Fugenbreite von 2 mm empfohlen. - Se recomienda la colocación con juntas de 2 mm. - Рекомендуется укладка с швом 2 мм.

pezzi speciali

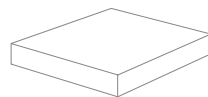
trims - piezas especiales - formteile - piezas especiales - специальные изделия



BATTISCOPIA - SKIRTING
 7,5x60 [2^{15/16}"x23^{5/8}"]
 Naturale
874P8R GREY ●11
 Lappato
874P8P GREY ●13



GRADONE - STEP
 33x60x3,2x3,2 [12^{15/16}"x23^{5/8}"x1^{1/4}"x1^{1/4}"]
 Naturale
714P8R GREY ●79
 Lappato
714P8P GREY ●81



ANGOLARE - CORNER TILE
 33x33x3,2x3,2 [12^{15/16}"x12^{15/16}"x1^{1/4}"x1^{1/4}"]
 Naturale
724P8R GREY ●83
 Lappato
724P8P GREY ●85

decori

decors - decors - dekore - decorados - декоры

LISTELLI SFALSATI*



30x60 [11^{13/16}"x23^{5/8}"]
 Naturale
M634P8R GREY ●87

MOSAICO 5X5*

TESSERA/CHIP 4,8x4,8 [1^{7/8}"x 1^{7/8}"]



30x30 [11^{13/16}"x11^{13/16}"]
 Naturale
I304P8R GREY ●93

MOSAICO 10X10*

TESSERA/CHIP 9,7x9,7 [3^{13/16}"x3^{13/16}"]



30x30 [11^{13/16}"x11^{13/16}"]
 Naturale
K304P8R GREY ●90

MOSAICO PETRA 5X5*

TESSERA/CHIP 4,8x4,8 [1^{7/8}"x 1^{7/8}"]



30x30 [11^{13/16}"x11^{13/16}"]
 Naturale
Z304P8 GREY ●101

MURETTO PETRA*



30x30 [11^{13/16}"x11^{13/16}"]
 Naturale
N304P8 GREY ●104

INTRECCIO* PETRA



31x31 [12^{13/16}"x12^{13/16}"]
 Naturale
T304P8 GREY ●106

DECORO VOYAGE



30x30 [11^{13/16}"x11^{13/16}"]
 Naturale
304P8RC GREY ●50

DECORO QUADRI



30x30 [11^{13/16}"x11^{13/16}"]
 Naturale
304PORA WHITE/GREY ●25

ARABESCO



60x60 [23^{5/8}"x23^{5/8}"]
 Rosone Lappato
604P8PB GREY ●86



15x60 [5^{7/8}"x23^{5/8}"]
 Fascia Lappato
974P8PB GREY ●43



15x15 [5^{7/8}"x5^{7/8}"]
 Ang. Argento/Silver
154P8B GREY ●22

* Su rete in fibra - On fibre mesh backing - Sur filet en fibre de verre - Auf Glasfasernetz - Sobre malla de fibra - На волоконной сетке

colori/formati

colours / sizes - couleurs / formats - farben / formate - colores / tamaños - цвета / форматы

NUT



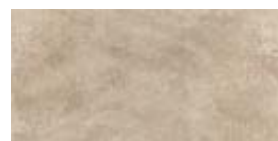
80x80 [31^{1/2}"x31^{1/2}"]
804P6R Naturale rett. ●78
804P6P Lappato rett. ●81



20x80 [7^{7/8}"x31^{1/2}"]
824P6R Naturale rett. ●88
824P6P Lappato rett. ●90



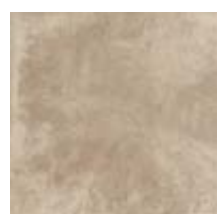
60x60 [23^{5/8}"x23^{5/8}"]
604P6R Naturale rett. ●662
604P6P Lappato rett. ●771



30x60 [11^{13/16}"x23^{5/8}"]
634P6R Naturale rett. ●61



30x30 [11^{13/16}"x11^{13/16}"]
304P6R Naturale rett. ●61



45x45 [17^{11/16}"x17^{11/16}"]
454P6 Naturale ●54

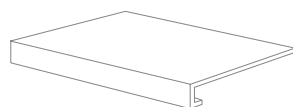
Si consiglia la posa con fuga 2 mm. - Laying with a 2 mm-joint is recommended. - Pose recommandée avec joints de 2 mm.
 Es wird eine Fugenbreite von 2 mm empfohlen. - Se recomienda la colocación con juntas de 2 mm. - Рекомендуется укладка с швом 2 мм.

pezzi speciali

trims - piezas especiales - formteile - piezas especiales - специальные изделия



BATTISCOPA - SKIRTING
 7,5x60 [2^{15/16}"x23^{5/8}"]
 Naturale
874P6R NUT ●11
 Lappato
874P6P NUT ●13



GRADONE - STEP
 33x60x3,2x3,2 [12^{15/16}"x23^{5/8}"x1^{1/4}"x1^{1/4}"]
 Naturale
714P6R NUT ●79
 Lappato
714P6P NUT ●81

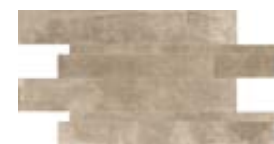


ANGOLARE - CORNER TILE
 33x33x3,2x3,2 [12^{15/16}"x12^{15/16}"x1^{1/4}"x1^{1/4}"]
 Naturale
724P6R NUT ●83
 Lappato
724P6P NUT ●85

decori

decors - decors - dekore - decorados - декоры

LISTELLI SFALSATI*



30x60 [11^{13/16}"x23^{5/8}"]
 Naturale
M634P6R NUT ●87

MOSAICO 5X5*

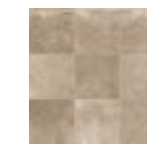
TESSERA/CHIP 4,8x4,8 [1^{7/8}"x 1^{7/8}"]



30x30 [11^{13/16}"x11^{13/16}"]
 Naturale
I304P6R NUT ●93

MOSAICO 10X10*

TESSERA/CHIP 9,7x9,7 [3^{13/16}"x3^{13/16}"]



30x30 [11^{13/16}"x11^{13/16}"]
 Naturale
K304P6R NUT ●90

MOSAICO PETRA 5X5*

TESSERA/CHIP 4,8x4,8 [1^{7/8}"x 1^{7/8}"]



30x30 [11^{13/16}"x11^{13/16}"]
 Naturale
Z304P6 NUT ●101

MURETTO PETRA*



30x30 [11^{13/16}"x11^{13/16}"]
 Naturale
N304P6 NUT ●104

INTRECCIO* PETRA



31x31 [12^{13/16}"x12^{13/16}"]
 Naturale
T304P6 NUT ●106

DECORO VOYAGE



30x30 [11^{13/16}"x11^{13/16}"]
 Naturale
304P6RC NUT ●50

DECORO QUADRI



30x30 [11^{13/16}"x11^{13/16}"]
 Naturale
304P3RA BEIGE/NUT ●25

ARABESCO



60x60 [23^{5/8}"x23^{5/8}"]
 Rosone Lappato
604P6PB NUT ●86



15x60 [5^{7/8}"x23^{5/8}"]
 Fascia Lappato
974P6PB NUT ●43



15x15 [5^{7/8}"x5^{7/8}"]
 Ang. Oro/Gold
154P6B NUT ●22

* Su rete in fibra - On fibre mesh backing - Sur filet en fibre de verre - Auf Glasfasernetz - Sobre malla de fibra - На волоконной сетке

CARATTERISTICHE TECNICHE Technical Features - Caracteristiques Techniques Technische Eigenschaften - Caracteristicas Tecnicas Технические Характеристики		NORMA Standard Norme - Norm Norma - Norma	VALORI Value - Valeur Vorgabe - Valor Средние	
	PLANARITÀ Flatness - Planéité - Ebenflächigkeit - Planiyud - Плоскостность	UNI EN ISO 10545/2	± 0,26% / ± 1,5mm	
		ASTM C485 Warpage		
		Calibrated ± 0,75% (max ± 0,09 in)	-	
		Rectified ± 0,40% (max ± 0,05 in-size ≤ 60cm) (max ± 0,07 in-size > 60cm)	± 0,25% (max ± 0,05 in-size ≤ 60cm) (max ± 0,07 in-size > 60cm)	
	ASSORBIMENTO D'ACQUA - Valore medio in % Water absorption - Average value expressed in % Absorption d'eau - Valeur moyenne en % Wasseraufnahme - Durchschnittswert in % Absorción de agua - Valor medio en % - Поглощение воды	UNI EN ISO 10545/3 ≤ 0,5% ASTM C373	Conforme Compliant	
	RESISTENZA ALLA FLESSIONE Modulus of rupture - Resistance a la flexion - Biegefestigkeit Resistencia a la flexion - Прочность на изгиб	UNI EN ISO 10545/4	≥ 50 N/mm ²	
	FORZA DI ROTTURA Breaking strength - Résistance à la rupture Bruchlast - Resistencia a la rotura - Разрывное усилие	UNI EN ISO 10545/4 ASTM C648	≥ 2000 N 700 LBS	
	RESISTENZA AL GELO Frost resistance - Résistance au gel - Frostbeständigkeit Resistencia a las heladas - Морозостойкость	UNI EN ISO 10545/12 ASTM C1026	Conforme Unaffected	
	RESISTENZA CHIMICA ad alte e basse concentrazioni di acidi e basi Chemical resistance to high and low acid and basic concentrations Résistance chimique aux hautes et basses concentrations d'acides et de bases Chemikalienfestigkeit bei hohen und niedrigen Konzentrationen von Säuren und Basen Resistencia química con concentraciones altas y bajas de ácidos y bases Химическая стойкость к высоким и низким концентрациям кислот и щелочей	UNI EN ISO 10545/13 ASTM C-650	GA - GLA - GHA Unaffected	
	RESISTENZA ALLE MACCHIE Stain resistance - Résistance aux taches Fleckenbeständigkeit - Resistencia a las manchas Стойкость к образованию пятен	UNI EN ISO 10545/13 CTI 81-7D	5 No Evident Variation	
	COEFFICIENTE DI ATTRITO Slip resistance - Coefficient de glissement Rutschfestigkeit Barfußbereich Coeficiente de atrito medio - Коэффициент трения	DIN 51130 DIN 51097 ANSI A 137.1- 2012 DCOF (Section 9.6) B.C.R.A.	NAT. R10 B (A+B) Dry: 0,80* Wet: 0,71* ≥ 0,40	LAPP. - - Dry: 0,66* Wet: 0,70* ≥ 0,40

* Values obtained with certificate n° 20130136. Date 11/21/2013.

PER MAGGIORI CHIARIMENTI SUI DATI TECNICI E SULLA GARANZIA CONSULTARE IL CATALOGO GENERALE IN VIGORE. For further information on technical specifications, please consult our up-dated general catalogue. Pour toutes informations supplémentaires sur les données techniques et sur les garanties, veuillez consulter le catalogue général en vigueur. Für weitere Informationen über technische Daten und Garantie beziehen sie sich bitte auf den aktuellen Gesamtkatalog. Para ulteriores informaciones sobre los datos técnicos y la garantía, vease el catalogo general en vigor. Более подробную информацию о технических данных и гарантии смотрите в действующем сводем каталог.

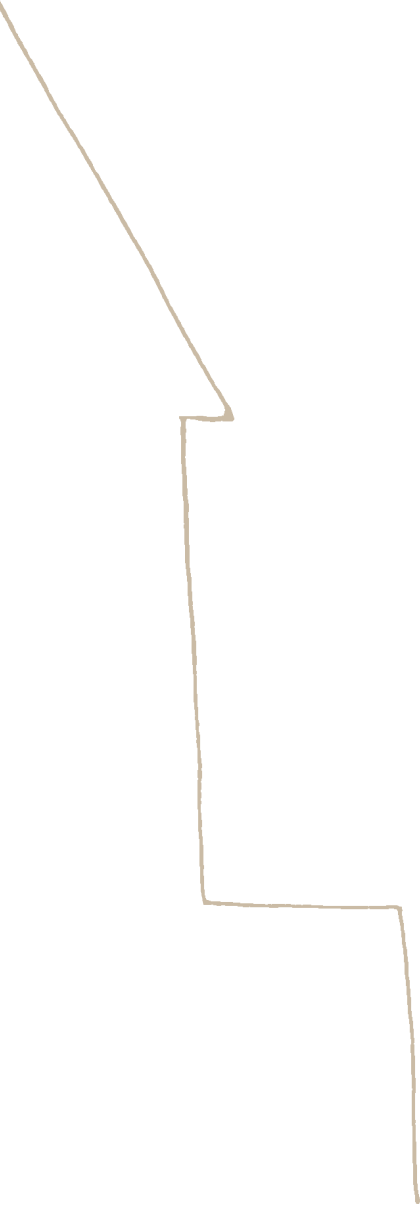
IMBALLI E PESI

PACKING AND WEIGHT - EMBALLAGES ET POIDS - VERPACKUNG UND GEWICHT - EMBALAJES Y PESOS - УПАКОВКА И ВЕС

Articolo Item Reference Artikel Articulo Артикул	Formato Size Format Format Формат cm.	Spessore Thickness Epaisseur Stärke Espesor Толщина mm.	Pz. xMq. Pieces xSqM Pcs xM ² Stk. xQm. Pzs xMc. Шт. x Кв.М.	Pz. x Scat. Pieces x Box Pcs / Bte Stk. x Krt. Pzs x Caja Шт. x Кор.	Mq. x Scat. SqM x Box M ² / Bte Qm x Krt. Mc. x Caja Кв.М. x Кор.	Peso x Scat. Weight x Box Poids / Bte Gewicht x Krt Peso x Caja Вес x Кор. kg	Scat. x Pal. Boxes x Pal. Bte / Pal. Krt. x Pal. Cajas x Pal. Кор. x Подд.	Mq. x Pal. SqM x Pal. M ² / Pal. Qm x Pal. Mc. x Pal. Кв.М x Подд.	Peso x Pal. Weight x Pal. Poids / Pal. Gewicht x Pal. Peso x Pal. Вес x Подд. kg
804P_R/P	80x80	10	1,56	2	1,28	32,00	40	51,20	1280
824P_R/P	20x80	10	6,25	3	0,48	12,00	56	26,88	672
604P_R/P	60x60	10	2,78	3	1,08	25,00	40	43,20	1000
634P_R	30x60	10	5,56	6	1,08	25,00	40	43,20	1000
304P_R	30x30	10	11,11	12	1,08	25,00	40	43,20	1000
454P_	45x45	9	4,94	6	1,215	21,50	33	40,10	710
M634P_R	30x60	10	5,56	4	0,72	16,70	-	-	-
I304P_R	30x30	10	11,11	5	0,45	10,50	-	-	-
K304P_R	30x30	10	11,11	5	0,45	10,50	-	-	-
Z304P_	30x30	10	11,11	5	0,45	10,50	-	-	-
N304P_	30x30	10	11,11	5	0,45	10,50	-	-	-
T304P_	30x30	10	11,11	5	0,48	11,15	-	-	-

Emilceramica S.p.A.





EMIL CERAMICA

EMILCERAMICA S.p.A.
Via Ghiarola Nuova 29
41042 Fiorano Modenese (Mo) - Italia
Tel. 0536 835111
Fax Italia: +39 0536 835958
Fax Export: +39 0536 835490
info@emilceramicagroup.it
www.emilceramica.it